



# Fjárhagsbók - Landsbankinn

31. desember 2018

---

## Efnisyfirlit

---

Fyrirvari

Fjárfestatengsl

Landsbankinn í hnotskurn

Rekstur - ár

Rekstur - ársfjórðungar

Efnahagur - ár

Efnahagur - ársfjórðungar

Kennitölur - ár

Kennitölur - ársfjórðungar

Starfspættir

Lykiltölur og hlutföll

---

## Fyrirvari

Kynningu þessari er einvörðungu ætlað að vera til upplýsinga og skal hvorki tekið sem tilboði eða hvatningu um áskrift, kaup eða sölu á fjármálagerningum af hvaða tegund sem er.

Upplýsingar í kynningu þessari hafa ekki verið sannreyndar sérstaklega. Landsbankinn ábyrgist ekki að upplýsingar eða skoðanir í kynningu þessari séu nákvæmar, sanngjarnar eða tæmandi.

Í kynningu þessari kunna að vera áætlanir og framtíðarspár sem eru háðar ýmsum áhættum og óvissuþáttum sem gætu leitt til þess að raunveruleg niðurstaða verði í verulegum atriðum önnur og sem gætu haft neikvæð fjárhagsleg áhrif á þau atriði sem fjallað er um í kynningu þessari.

Landsbankinn ber enga ábyrgð á beinu eða óbeinu tjóni, hvernig sem það er tilkomið, vegna notkunar á þessari kynningu.

Landsbankinn er ekki skuldbundinn til að uppfæra kynningu þessa, veita frekari upplýsingar eða leiðrétta villur sem kunna að koma í ljós.

## Aftur í efnisyfirlit

## Fjárfestatengsl

Fjárfestatengsl Landsbankans efla gagnsæi og opin samskipti með miðlun vandaðra og tímanlegra upplýsinga um bankann til allra hagsmunaaðila og annarra sem áhuga hafa.

### Hafðu samband

Hanna Kristín Thoroddsen

Sími 410 7328

Margrét Guðrún Valdimarsdóttir

Sími 410 6716

[ir@landsbankinn.is](mailto:ir@landsbankinn.is)

[Nánari upplýsingar um fjárfestatengsl Landsbankans](#)

[Aftur í efnisyfirlit](#)

### Fjárhagsdagatal

7. febrúar 2019 - Ársuppgjör 2018

20. mars 2019 - Aðalfundur

2. maí 2019 - Uppgjör 1F 2019

25. júlí 2019 - Uppgjör 1H 2019

24. október 2019 - Uppgjör 3F 2019

6. febrúar 2020 - Ársuppgjör 2019

[Dagatalið er birt með fyrirvara um breytingar](#)

# Landsbankinn í hnotskurn

31.12.18



## Um Landsbankann

Landsbankinn hf. er stærsta fjármálfyrirtæki landsins með víðtækasta útibúanetið. Landsbankinn veitir einstaklingum, fyrirtækjum og fjárfestum trausta og alhliða fjármálaþjónustu sem byggir á langtíma viðskiptasamböndum. Kjarninn í starfsemi bankans er viðskiptabankastarfsemi til handa einstaklingum og fyrirtækjum og býður Landsbankinn þjónustu á sviði markaðsviðskipta og eignastýringar.

Landsbankinn hf. var stofnaður 7. október 2008 en saga forvera hans nær allt aftur til ársins 1886.

Ríkissjóður Íslands á 98,2% hlut í bankanum og alls eru hluthafar um 883.

Lilja Björk Einarsdóttir er bankastjóri Landsbankans.

## Efnahagur

	31.12.18	31.12.17	31.12.18	31.12.17
	ISKm		EURm	
Eignir alls	1.326.041	1.192.870	9.955	9.601
Útlán til viðskiptavina	1.064.532	925.636	7.992	7.450
Kröfur á fjármálfyrirtæki	71.385	44.866	536	361
Skuldabréf	77.058	117.310	579	944
Hlutabréf	23.547	27.980	177	225
Innlán frá viðskiptavinum	693.043	605.158	5.203	4.870
Innlán frá fjármálfyrirtækjum	34.609	32.062	260	258
Lántaka	314.412	281.874	2.360	2.269
Eigið fé	239.610	246.057	1.799	1.980
Eiginfjárlutfall	24,9%	26,7%		
Útlán/innlán viðskiptavina	153,6%	153,0%		

## Viðskiptavinir og útibú

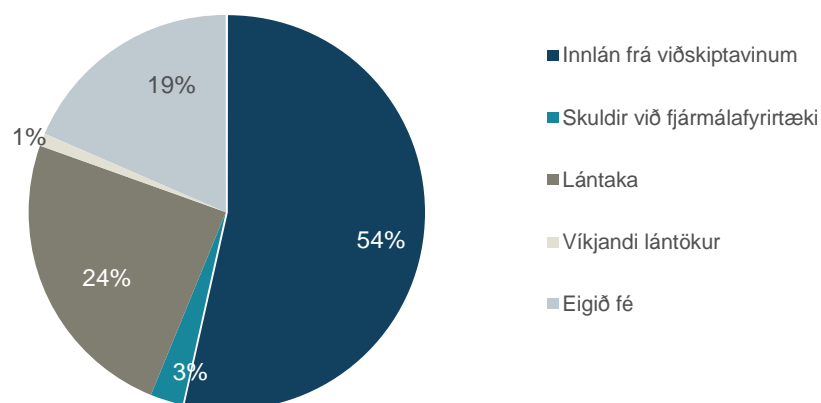
31.12.18

Einstaklingar	126.746
Fyrirtæki	13.670
Fjöldi útibúa	37
Starfsmannafjöldi	919

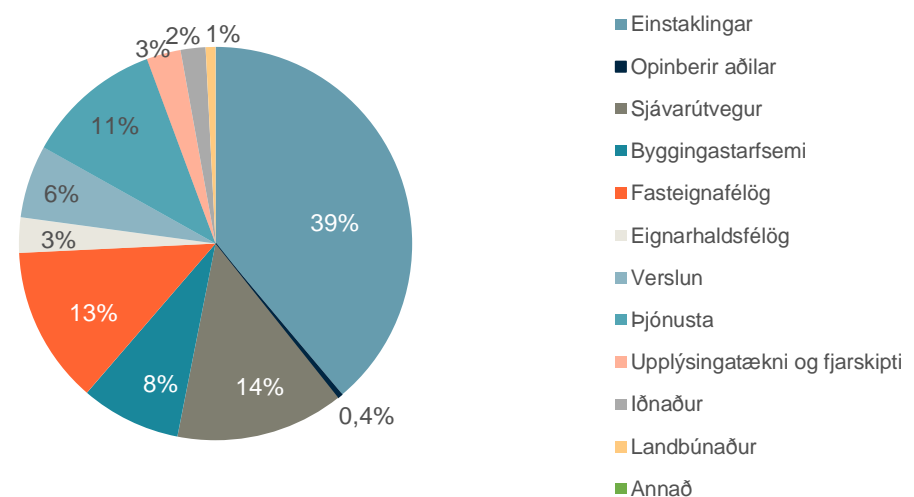
## Rekstrarreikningur

	31.12.18	31.12.17	31.12.18	31.12.17
	ISKm		EURm	
Rekstrartekjur	53.910	53.512	425	445
Hagnaður eftir skatta	19.260	19.766	152	164
Arðsemi eigin fjár eftir skatta	8,2%	8,2%		
Vaxtamunur eigna og skulda	2,7%	2,5%		
Kostnaðarhlutfall	45,5%	46,1%		

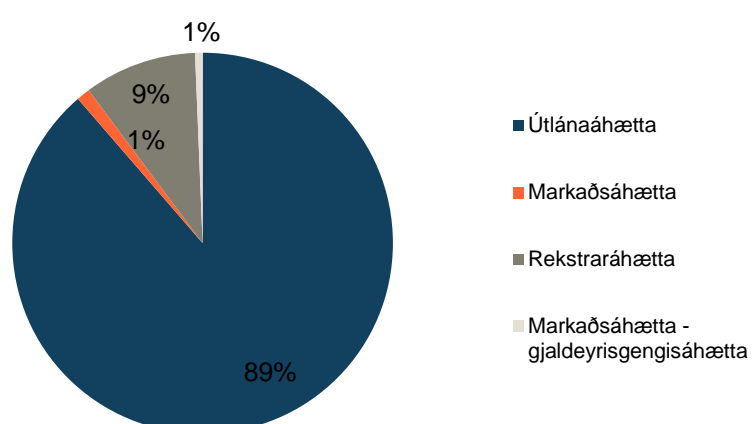
## Fjármögnun



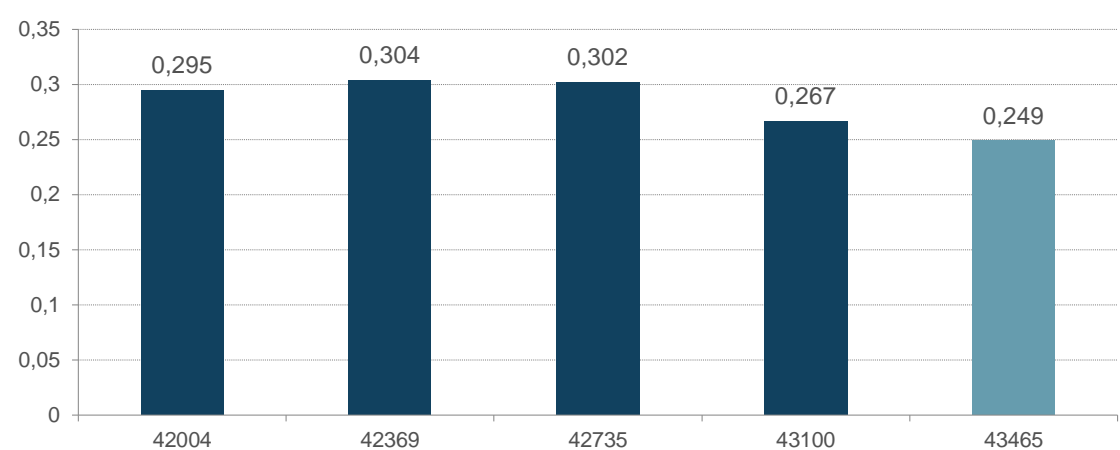
## Útlán og aðrar fyrirgreiðslur eftir atvinnugreinum



## Áhætta



## Eiginfjárlutfall



## Aftur í efnisyfirlit

## Rekstur

Fjárhæðir í milljónum	2018	2017	2016	2015	2014	2013	2012	2011
Hreinar vaxtatekjur	40.814	36.271	34.650	32.324	28.073	34.314	35.584	32.649
Hrein virðisbreyting og virðisrýrnun útlána og krafna	1.352	1.785	-318	18.216	20.128	13.053	-4.391	-23.587
<b>Hreinar vaxtatekjur eftir virðisbreytingu</b>	<b>42.166</b>	<b>38.056</b>	<b>34.332</b>	<b>50.540</b>	<b>48.201</b>	<b>47.367</b>	<b>31.193</b>	<b>9.062</b>
Hreinar þjónustutekjur	8.157	8.431	7.809	6.841	5.836	5.291	4.448	4.423
Hreinn gengismunur	-1.497	-1.375	-179	-1.277	67	1.147	4.566	-759
Aðrar rekstrartekjur og gjöld	5.084	8.400	6.738	16.507	9.510	14.488	11.383	19.435
<b>Afkoma fyrir rekstrarkostnað</b>	<b>53.910</b>	<b>53.512</b>	<b>48.700</b>	<b>72.611</b>	<b>63.614</b>	<b>68.293</b>	<b>51.590</b>	<b>32.161</b>
Laun og tengd gjöld	14.589	14.061	14.049	13.754	13.567	17.304	13.176	11.990
Önnur rekstrargjöld	9.348	9.789	9.465	9.978	10.521	9.947	10.929	10.066
<b>Rekstrarkostnaður</b>	<b>23.937</b>	<b>23.850</b>	<b>23.514</b>	<b>23.732</b>	<b>24.088</b>	<b>27.251</b>	<b>24.105</b>	<b>22.056</b>
<b>Hagnaður (tap) fyrir skatta</b>	<b>29.973</b>	<b>29.662</b>	<b>25.186</b>	<b>48.879</b>	<b>39.526</b>	<b>41.042</b>	<b>27.485</b>	<b>10.105</b>
Tekju- og bankaskattur	10.713	9.896	8.543	12.419	9.789	12.283	4.125	-597
<b>Hagnaður (tap) ársins af áframhaldandi starfsemi</b>	<b>19.260</b>	<b>19.766</b>	<b>16.643</b>	<b>36.460</b>	<b>29.737</b>	<b>28.759</b>	<b>23.360</b>	<b>10.702</b>
Hagnaður af aflagðri starfsemi, að frádrögnum skatti	0	0	0	0	0	0	2.134	6.255
<b>Hagnaður (tap) ársins</b>	<b>19.260</b>	<b>19.766</b>	<b>16.643</b>	<b>36.460</b>	<b>29.737</b>	<b>28.759</b>	<b>25.494</b>	<b>16.957</b>

**Aftur í efnisyfirlit**

## Rekstur ársfjórðunga

Fjárhæðir í milljónum	F4 2018	F3 2018	F2 2018	F1 2018	F4 2017	F3 2017	F2 2017	F1 2017	F4 2016	F3 2016	F2 2016	F1 2016	F4 2015
Hreinar vaxtatekjur	10.968	10.370	9.835	9.641	9.201	8.894	10.158	8.018	8.443	8.596	10.145	7.466	7.292
Hrein virðisbreyting og virðisrýmun útlána og krafna	-286	-89	703	1.024	-282	766	-478	1.779	-4.737	2.144	1.964	311	5.882
<b>Hreinar vaxtatekjur eftir virðisbreytingu</b>	<b>10.682</b>	<b>10.281</b>	<b>10.538</b>	<b>10.665</b>	<b>8.919</b>	<b>9.660</b>	<b>9.680</b>	<b>9.797</b>	<b>3.706</b>	<b>10.740</b>	<b>12.109</b>	<b>7.777</b>	<b>13.174</b>
Hreinar þjónustutekjur	2.355	1.926	2.185	1.691	1.840	2.159	2.316	2.116	1.900	2.015	1.914	1.980	1.702
Hreinn gengismunur	-676	-352	-399	-70	-482	-10	-518	-365	-212	25	-154	162	-58
Aðrar rekstrartekjur og gjöld	479	197	-138	4.546	1.593	545	2.097	4.165	1.614	330	3.192	1.602	6.612
<b>Afkoma fyrir rekstrarkostnað</b>	<b>12.840</b>	<b>12.052</b>	<b>12.186</b>	<b>16.832</b>	<b>11.870</b>	<b>12.354</b>	<b>13.575</b>	<b>15.713</b>	<b>7.008</b>	<b>13.110</b>	<b>17.061</b>	<b>11.521</b>	<b>21.430</b>
Laun og tengd gjöld	3.835	3.222	3.869	3.663	3.753	3.163	3.654	3.491	3.640	3.096	3.559	3.754	3.407
Önnur rekstrargjöld	2.373	2.353	2.287	2.335	2.411	2.475	2.477	2.426	2.292	2.230	2.444	2.499	2.674
<b>Rekstrarkostnaður</b>	<b>6.208</b>	<b>5.575</b>	<b>6.156</b>	<b>5.998</b>	<b>6.164</b>	<b>5.638</b>	<b>6.131</b>	<b>5.917</b>	<b>5.932</b>	<b>5.326</b>	<b>6.003</b>	<b>6.253</b>	<b>6.081</b>
<b>Hagnaður (tap) fyrir skatta</b>	<b>6.632</b>	<b>6.477</b>	<b>6.030</b>	<b>10.834</b>	<b>5.706</b>	<b>6.716</b>	<b>7.444</b>	<b>9.796</b>	<b>1.076</b>	<b>7.784</b>	<b>11.058</b>	<b>5.268</b>	<b>15.349</b>
Tekju- og bankaskattur	2.765	2.697	2.519	2.732	2.781	2.528	2.367	2.220	833	2.682	3.075	1.953	3.302
<b>Hagnaður (tap) tímabilsins af áframhaldandi starfsemi</b>	<b>3.867</b>	<b>3.780</b>	<b>3.511</b>	<b>8.102</b>	<b>2.925</b>	<b>4.188</b>	<b>5.077</b>	<b>7.576</b>	<b>243</b>	<b>5.102</b>	<b>7.983</b>	<b>3.315</b>	<b>12.047</b>
Hagnaður af aflagðri starfsemi, að frádregnum skatti	0	0	0	0	0	0	0	0	0	0	0	0	0
<b>Hagnaður (tap) tímabilsins</b>	<b>3.867</b>	<b>3.780</b>	<b>3.511</b>	<b>8.102</b>	<b>2.925</b>	<b>4.188</b>	<b>5.077</b>	<b>7.576</b>	<b>243</b>	<b>5.102</b>	<b>7.983</b>	<b>3.315</b>	<b>12.047</b>

Frekari upplýingar um eldri tímabil eru aðgengileg í excel fjárhagsbók

**Aftur í efnisyfirlit**

## Efnahagur

Fjárhæðir í milljónum	31.12.18	31.12.17	31.12.16	31.12.15	31.12.14	31.12.13	31.12.12	31.12.11
Sjóður og innistæður í Seðlabanka	70.854	55.192	30.662	25.164	10.160	21.520	25.898	8.823
Markaðsskuldabréf	77.058	117.310	154.892	203.684	243.589	290.595	228.208	221.848
Hlutabréf	23.547	27.980	26.688	29.192	29.433	36.275	36.881	46.037
Kröfur á lánastofnanir	71.385	44.866	20.408	20.791	49.789	67.916	64.349	100.133
Útlán til viðskiptavina	1.064.532	925.636	853.417	811.549	718.355	680.468	666.087	639.130
Aðrar eignir	17.335	18.238	17.641	16.323	28.832	29.719	38.044	65.959
Eignir til sölu	1.330	3.648	7.449	11.955	18.212	25.023	25.320	53.552
<b>Samtals</b>	<b>1.326.041</b>	<b>1.192.870</b>	<b>1.111.157</b>	<b>1.118.658</b>	<b>1.098.370</b>	<b>1.151.516</b>	<b>1.084.787</b>	<b>1.135.482</b>

Innlán frá fjármálafyrirtækjum	34.609	32.062	20.093	56.731	53.827	167.218	98.718	112.876
Innlán frá viðskiptavinum	693.043	605.158	589.725	559.051	551.435	456.662	421.058	443.590
Lántaka	314.412	281.874	223.944	209.344	207.028	239.642	309.265	337.902
Aðrar skuldir	30.997	27.615	24.681	26.844	32.443	42.750	29.687	31.485
Skuldir tengdar eignum til sölu	30	27	1.095	1.518	2.834	3.885	893	9.385
Víkjandi lán	13.340	77	388	639	0	0	0	0
Eigið fé	239.610	246.057	251.231	264.531	250.803	241.359	225.166	200.244
<b>Samtals</b>	<b>1.326.041</b>	<b>1.192.870</b>	<b>1.111.157</b>	<b>1.118.658</b>	<b>1.098.370</b>	<b>1.151.516</b>	<b>1.084.787</b>	<b>1.135.482</b>

Frekari upplýingar um eldri tímabil eru aðgengileg í excel fjárhagsbók

**Aftur í efnisyfirlit**



## Efnahagur

Fjárhæðir í milljónum	31.12.18	30.09.18	30.06.18	31.03.18	31.12.17	30.09.17	30.06.17	31.03.17	31.12.16	30.09.16	30.06.16	31.03.16	31.12.15
Sjóður og innistæður í Seðlabanka	70.854	61.155	68.372	82.266	55.192	33.157	32.216	35.826	30.662	52.822	43.997	23.228	25.164
Markaðsskuldabréf	77.058	88.749	97.214	100.216	117.310	160.223	162.520	147.992	154.892	168.029	157.898	195.175	203.684
Hlutabréf	23.547	27.766	28.756	25.666	27.980	31.049	30.934	30.868	26.688	30.896	29.042	29.381	29.192
Kröfur á lánastofnanir	71.385	84.513	47.937	41.796	44.866	41.485	49.292	70.230	20.408	16.835	21.885	15.221	20.791
Útlán til viðskiptavina	1.064.532	1.038.005	989.481	936.636	925.636	905.927	870.483	872.350	853.417	837.494	827.241	814.669	811.549
Aðrar eignir	17.335	15.399	16.261	17.455	18.238	22.740	20.317	19.009	17.641	19.653	21.523	21.255	16.323
Eignir til sölu	1.330	1.618	1.832	2.113	3.648	4.377	4.866	6.192	7.449	8.073	8.258	7.771	11.955
<b>Samtals</b>	<b>1.326.041</b>	<b>1.317.205</b>	<b>1.249.853</b>	<b>1.206.148</b>	<b>1.192.870</b>	<b>1.198.958</b>	<b>1.170.628</b>	<b>1.182.467</b>	<b>1.111.157</b>	<b>1.133.802</b>	<b>1.109.844</b>	<b>1.106.700</b>	<b>1.118.658</b>

Innlán frá fjármálafyrirtækjum	34.609	34.714	27.504	30.943	32.062	21.946	23.486	31.613	20.093	41.307	34.643	42.606	56.731
Innlán frá viðskiptavinum	693.043	692.675	654.689	622.021	605.158	638.781	627.954	594.565	589.725	583.715	556.841	545.208	559.051
Lántaka	314.412	308.362	297.684	284.484	281.874	267.853	242.274	244.649	223.944	220.800	220.837	217.658	209.344
Aðrar skuldir	30.997	32.614	37.764	39.984	27.615	26.862	37.441	76.261	24.681	34.913	48.310	31.445	26.844
Skuldir tengdar eignum til sölu	30	73	27	41	27	155	155	1.095	1.095	1.514	1.510	1.305	1.518
Víkjandi lán	13.340	12.875	72	74	77	229	374	390	388	407	412	632	639
Eigið fé	239.610	235.892	232.113	228.601	246.057	243.132	238.944	233.894	251.231	251.146	247.291	267.846	264.531
<b>Samtals</b>	<b>1.326.041</b>	<b>1.317.205</b>	<b>1.249.853</b>	<b>1.206.148</b>	<b>1.192.870</b>	<b>1.198.958</b>	<b>1.170.628</b>	<b>1.182.467</b>	<b>1.111.157</b>	<b>1.133.802</b>	<b>1.109.844</b>	<b>1.106.700</b>	<b>1.118.658</b>

Frekari upplýingar um eldri tímabil eru aðgengileg í excel fjárhagsbók

[Aftur í efnisyfirlit](#)

## Kennitölur

Fjárhæðir í milljónum	2018	2017	2016	2015	2014	2013	2012	2011
Hagnaður eftir skatta	19.260	19.766	16.643	36.460	29.737	28.759	25.494	16.957
Arðsemi eigin fjár fyrir skatta	12,8%	12,3%	9,9%	19,9%	16,7%	17,6%	14,0%	8,1%
Arðsemi eigin fjár eftir skatta	8,2%	8,2%	6,6%	14,8%	12,5%	12,4%	12,0%	8,4%
Arðsemi heildareigna eftir skatta*	1,5%	1,7%	1,5%	3,2%	2,6%	2,6%	2,3%	1,5%
Eiginfjárlutfall	24,9%	26,7%	30,2%	30,4%	29,5%	26,7%	25,1%	21,4%
Hreinar vaxtatekjur	40.814	36.271	34.650	32.324	28.073	34.314	35.584	32.649
Vaxtamunur eigna og skulda**	2,7%	2,5%	2,3%	2,2%	1,9%	2,4%	2,6%	2,4%
Kostnaðarlutfall***	45,5%	46,1%	48,4%	43,8%	56,0%	42,9%	45,0%	40,6%
Fjármögnunarþekja erlendra mynta	166%	179%	154%	136%	134%			
Heildarlausafjárþekja	158%	157%	128%	113%	131%	102%		
Lausafjárþekja erlendra mynta	534%	931%	743%	360%	614%	208%		
Rekstrarkostnaður í hlutfalli af meðalstöðu heildareigna****	1,9%	2,0%	2,1%	2,1%	2,1%	2,0%	2,2%	2,0%
Heildareignir	1.326.041	1.192.870	1.111.157	1.118.658	1.098.370	1.151.516	1.084.787	1.135.482
Útlán í hlutfalli við innlán viðskiptavina	153,6%	153,0%	144,7%	145,2%	130,3%	149,0%	158,2%	144,1%
Stöðugildi	919	997	1.012	1.063	1.126	1.183	1.233	1.311
Hagnaður á hlut	0,81	0,84	0,70	1,54	1,26	1,22	1,06	0,71
Arður á hlut	1,01	1,05	1,20	1,00	0,84	0,42	0,00	0,00

\*Arðsemi heildareigna eftir skatta = hagnaður eftir skatta / meðalstöðu heildareigna

\*\*Vaxtamunur eigna og skulda = vaxtatekjur sem hlutfall af meðalstöðu heildareigna - vaxtagjöld sem hlutfall af meðalstöðu heildarskulda

\*\*\*Kostnaðarlutfall = rekstrargjöld alls að frátalinni gjaldfærslu vegna hlutabréfatengdra launaliða / (hreinar rekstrartekjur - virðisbreytingar útlána )

## Kennitölur

Fjárhæðir í milljónum	F4 2018	F3 2018	F2 2018	F1 2018	F4 2017	F3 2017	F2 2017	F1 2017	F4 2016	F3 2016	F2 2016	F1 2016	F4 2015
Hagnaður eftir skatta	3.867	3.780	3.511	8.102	2.925	4.188	5.077	7.576	243	5.102	7.983	3.315	12.047
Arðsemi eigin fjár fyrir skatta*	11,2%	11,1%	10,5%	18,3%	9,3%	11,1%	12,6%	16,2%	1,7%	12,5%	17,2%	7,9%	23,8%
Arðsemi eigin fjár eftir skatta	6,5%	6,5%	6,1%	13,7%	4,8%	6,9%	8,6%	12,5%	0,4%	8,2%	12,4%	5,0%	18,6%
Arðsemi heildareigna eftir skatta**	1,2%	1,2%	1,1%	2,7%	1,0%	1,4%	1,7%	2,7%	0,1%	1,8%	2,9%	1,2%	4,2%
Eiginfjárlutfall	24,9%	24,8%	24,1%	24,7%	26,7%	26,8%	27,6%	27,4%	30,2%	29,1%	28,9%	31,2%	30,4%
Hreinar vaxtatekjur	10.968	10.370	9.835	9.641	9.201	8.894	10.158	8.018	8.443	8.596	10.145	7.466	7.292
Vaxtamunur eigna og skulda***	2,8%	2,7%	2,7%	2,7%	2,5%	2,5%	2,9%	2,2%	2,2%	2,4%	2,8%	1,9%	1,9%
Kostnaðarlutfall****	47,3%	45,9%	53,6%	37,9%	50,7%	48,7%	43,6%	42,5%	50,7%	48,9%	40,8%	55,8%	39,1%
Fjármögnunarkerja erlendra mynta	166%	168%	165%	168%	179%	185%	169%	159%	154%	149%	145%	133%	136%
Heildarlausafjárþekja	158%	154%	164%	171%	157%	158%	183%	158%	128%	140%	123%	134%	113%
Lausafjárþekja erlendra mynta	534%	392%	743%	751%	931%	873%	470%	153%	743%	594%	684%	496%	360%
Arðsemi eigna	1,9%	1,7%	2,0%	2,0%	2,1%	1,9%	2,1%	2,1%	2,1%	1,9%	2,2%	2,2%	2,1%
Heildareignir	1.326.041	1.317.205	1.249.853	1.206.148	1.192.870	1.198.958	1.170.628	1.182.467	1.111.157	1.133.802	1.109.844	1.106.700	1.118.658
Útlán í hlutfalli við innlán viðskiptavina	153,6%	149,9%	151,1%	150,6%	153,0%	141,8%	138,6%	146,7%	144,7%	143,5%	148,6%	149,4%	145,2%
Stöðugildi	919	948	955	998	997	998	988	1.000	1.012	1.043	1.040	1.063	1.063

Frekari upplýingar um eldri tímabil eru aðgengileg í excel fjárhagsbók

\*Arðsemi eigin fjár fyrir skatta = hagnaður fyrir skatta / meðalstöðu eiginfjár

\*\*Arðsemi heildareigna eftir skatta = hagnaður eftir skatta / meðalstöðu heildareigna

\*\*\*Vaxtamunur eigna og skulda = vaxtatekjur sem hlutfall af meðalstöðu heildareigna - vaxtagjöld sem hlutfall af meðalstöðu heildarskulda

\*\*\*\*Kostnaðarlutfall = rekstrargjöld alls að frátalinni gjaldfærslu vegna hlutabréfatengdra launaliða / (hreinar rekstrartekjur - virðisbreytingar útlána )

## Aftur í efnisyfirlit

**Starfspættir - 1.1. - 31.12.2018**

Fjárhæðir í milljónum	Einstaklings-				Jöfnunar-		
	svið	Fyrirtækjasvið	Markaðir	Fjárfstýring	Stoðsvið	færslur	Samtals
Hreinar vaxtatekjur	14.277	18.763	649	6.978	24	123	40.814
Virðisbreyting og virðisrýrnun útlána og krafna	458	902	-2	-6	0	0	1.352
Hreinar þjónustutekjur	3.712	789	4.105	-388	177	-238	8.157
Aðrar rekstrartekjur og gjöld	301	13	-1.300	1.960	2.706	-93	3.587
<b>Hreinar rekstrartekjur</b>	<b>18.748</b>	<b>20.467</b>	<b>3.452</b>	<b>8.544</b>	<b>2.907</b>	<b>-208</b>	<b>53.910</b>
Rekstrarkostnaður	-6.424	-1.926	-2.300	-1.783	-11.760	256	-23.937
<b>Afkoma fyrir sameiginlegan kostnað og skatta</b>	<b>12.324</b>	<b>18.541</b>	<b>1.152</b>	<b>6.761</b>	<b>-8.853</b>	<b>48</b>	<b>29.973</b>
Útskiptur kostnaður frá stoðsviðum til tekjusviða	-5.026	-3.016	-1.523	-869	10.434	0	0
<b>Hagnaður fyrir skatta</b>	<b>7.298</b>	<b>15.525</b>	<b>-371</b>	<b>5.892</b>	<b>1.581</b>	<b>48</b>	<b>29.973</b>

Heildareignir	477.238	571.821	13.844	519.950	15.734	-272.546	1.326.041
Heildarskuldir	432.457	452.821	6.933	451.032	15.734	-272.546	1.086.431
Úthlutað eigið fé	44.781	119.000	6.911	68.918	0	0	239.610

**Aftur í efnisyfirlit**

## Lykiltölur og hlutföll

Lykiltölur og hlutföll	Skilgreining
Arðsemi eigin fjár fyrir skatta	Hagnaður fyrir skatta / meðalstaða eigin fjár á tímabili
Arðsemi eigin fjár eftir skatta	Hagnaður / meðalstaða eigin fjár á tímabili
Eiginfjárlutfall	Eiginfjárgrunnur samkvæmt ákvæðum laga / áhættugrunnur
Vogunarlutfall	Samtals eigið fé þáttar 1 / (heildareignir + liðir utan efnahags)
Kostnaðarlutfall	Rekstrargjöld / (hreinar rekstrartekjur - virðisbreytingar útlána)
Arðsemi eigna	Hagnaður eftir skatta / meðalstaða eigna á tímabili
Vaxtamunur eigna og skulda	(Vaxtatekjur / meðalstöðu eigna) - (vaxtagjöld / meðalstöðu skulda)
Hlutfall útlána til viðskiptamanna af innlánnum	Útlán og kröfur á viðskiptavinum/ innlán frá viðskiptavinum
Hlutfall innlána af heildareignum	Innlán frá viðskiptavinum/ eignir alls
Ársverk í árslok	Fjöldi starfsmanna í lok tímabils
Hagnaður á hlut	Hagnaður ársins sem tilheyrir hluthöfum/ veginn meðalfjöldi útistandandi hluta
Arður á hlut	Greiddur arður/ fjölda útistandandi hluta
Almennt eigið fé þáttar 1 (CET1)	Bókfært eigið fé - frádráttarliðir (óefnislegar eignir, frestuð skattinneign)
Viðbótar eigið fé þáttar 1 (AT1)	Eiginfjárgerningar undir þætti 1 aðrir en almennt eigið fé þáttar 1
Samtals eigið fé þáttar 1 (Tier 1)	Almennt eigið fé þáttar 1 + viðbótar eigið fé þáttar 1
Samtals eigið fé þáttar 2 (Tier 2)	Víkjandi lán - lögbundnar niðurfærslur
Lausafjárþekja	Lausafjárforði / nettóútlæði lausafjár næstu 30 daga á álagstímabili
Fjármögnunarþekja erlendra mynta	Tiltæk stöðug fjármögnun / nauðsynleg stöðug fjármögnun

## Aftur í efnisyfirlit